

Голија / Golija

На 15-ом км од Ивањице, надморској висини од 650 м, према Голији у селу Комадине се налази сеоско туристичко домаћинство „Голијски Конаци“ са преко 20 лежаја распоређених у кући „Голија“ апартманског типа, кућама-брвнарама, ресторанома за своје госте, отвореним базеном и другим садржајима који употпуњују одмор у овом домаћинству. Идући даље према Голији на 18-ом км од Ивањице, у селу Куманица се налази сеоско туристичко домаћинство породице Аврамовић са својих 23 лежаја, отвореним базеном, мини ски-лифтом за своје госте и другим бројним садржајима који су у понуди овог домаћинства. На 30 км од Ивањице (асфалтним путем), у срцу Голије на надморској висини од 1400 м, само 100 м од ски-лифта на брду „Даићи“ налази се „кућа за одмор“ породице Луковић из Ивањице. Кућа располаже са 4 четворокреветна апартмана. Вашим избором неког од ових домаћинстава ћете доживети чаролију планине Голија, чекати голијска јутра у друштву овдашњих мештана уз голијске специјалитете (пршуту, сир и врућу ракију), а у осталим годишњим добима шетати предивним пределима ове планине уз пуно извора чисте пијаће воде, брати лековито биље, печурке и уживати у најлепшим сликама са Голије. Доласком у поменута домаћинства на Голији можете посетити „Римски мост“ – јединствени споменик из XV века, „Даићко језеро“ (1500 мнв) – бисер Голије, а недалеко од њега и језеро „Небеска суза“ (1495 мнв), на Округлици настало 70-тих година прошлог века и бројне друге занменитости. Информације на телефон: 032/665-085, 650-290 или e-mail: office@ivatourism.org



In the village of Komadine, on the 15th kilometer of the road from Ivanjica to Mt. Golija, at the altitude of 650 m, there is "Golijski Konaci" – a village tourist complex with more than 20 beds available in houses-apartments and huts in "Golija" style, a restaurant for the guests, an outdoor swimming-pool and other facilities which complement the relaxation time here. Further towards Mt. Golija in Kumanica, 16 km from Ivanjica, there is the village tourist complex of the Avramović's with 23 beds, an outdoor swimming-pool, mini ski lift for the guests and many other facilities of the resort's offer. Some 30 km ride along the asphalt road from Ivanjica, in the heart of Golija, 1.400 m above the sea-level and only 100 meters far from the ski lift on the hill called "Daići", there is "the rest house" owned by the Luković's from Ivanjica. The guest-house has 4 four-bed apartments. Having chosen any of these places to spend your winter holidays, you will experience the magic of Mountain Golija, await it's mornings accompanied by the locals and savour home-made delicacies (smoked ham, cottage cheese and hot brandy), while during other seasons you will walk through the enchanting mountain's scenery rich in clear water springs, or you may pick medical herbs and mushrooms and enjoy the most beautiful scenes from Golija. During your stay in one of the above mentioned complexes on Golija, you can visit "The Roman bridge", a unique monument from XV century, "Daićko lake", the pearl of Golija which lies at the altitude of 1.500 m, as well as nearby lake "Heaven's tear drop", 1.495 m on Okruglica which emerged in the last century's 70's and many other sights.

Information: tel: +381 32 665 085, 650 290, e-mail: office@ivatourism.org

Девићи / Devići

Ово село је зачетник развоја сеоског туризма у нашој земљи. Удаљено је од Ивањице 36 км и налази се на 740 м надморске висине на ушћу Брусничке реке у Студеницу. Познато је по гостољубивости мештана. Поред излета до манастира Студеница гости могу пецати у рекама богатим поточном пастрмком, брати лековито биље и печурке, а посебну атракцију представљају слапови на реци Изубри. Смештај је могућ у собама I и II категорије.

Информације на телефон: 032/665-085, 650-290 или e-mail: office@ivatourism.org



This is another village with the longest tradition of tourist resort in Serbia. It is located at the place where the river Brusnička reka and Studenica meet, 36 km off Ivanjica, 740 meters above the sea-level. The village is well known for its local's hospitability. Guest can visit nearby Studenica Monastery, go fishing in the rivers abounding with brown trout, collect medical herbs and mushrooms or have a great time at exceptionally attractive tourist spot – the falls on the Izubra river. Accomodation in 1st and 2nd category rooms is available in local houses.

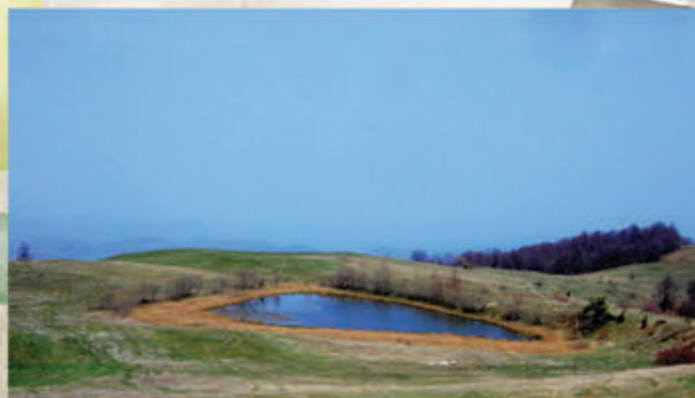
Information: tel: +381 32 665 085, 650 290, e-mail: office@ivatourism.org



Даићко језеро / Daići Lake
📍 Даићи / Daići



Римски мост / Roman bridge
📍 Куманица / Kumanica



Језеро Небеска суза / Heaven's teardrop lake
📍 Округлица / Okruglica

Села Ивањице

The villages
of Ivanjica's
Municipality

Одмор на селу
Holiday in
the country

*Одавде је
све почело!*

*This is where
it all began!*



Катићи / Katići

Село се налази на 22 km од Ивањице (асфалтним путем) на идеалној надморској висини – 1000 m. Близина планине Мучањ 1534 m надморске висине, Беле цркве, Савине воде (за коју постоји веровање да је лековита) и још неких локалитета чине ово село атрактивним и све посећенијим. Четрдесетогодишњу традицију бављења сеоским туризмом са слоганом „Удахните Мучањ“ репрезентује породица Обрадовић са својим „Пансионом Обрадовић“ који је ложиран у срцу села. Са својих 25 лежаја распоређених у 1/2 и 1/3 собама и апартманима окруженим боровом и смрчевом шумом, излетима које организују за своје госте и традиционалном кухињом овај пансион представља идеалан избор за ваш прави одмор. Гости пансиона имају на располагању коришћење базена и бицикле за брдску вожњу. Информације на телефон: 032/665-085, 650-290 или e-mail: office@ivatourism.org



The village is located 22 km away from Ivanjica at the ideal altitude of 1000 m. The vicinity of Mountain Mučanj (1534 m above the sea-level), Church Bela Crkva and spring called Savine Vode (widely believed to have healing properties) and other spots make this village very attractive for the growing number of tourists. Its 40 years long tradition of the tourist resort, known by the slogan „Breathe in Mučanj“ is the best represented by Obradović family and their boarding house „Obradović“, situated in the very heart of the village. The boarding house offers to their guests 25 beds available in two-bedded and three-bedded rooms and apartments (suites), surrounded by pine and tree woods; excursion and traditional home-made cuisine and is an ideal place to spend your holidays and relax. A swimming pool and mountain bikes are also at the guests' disposal.

Information: tel: +381 32 665 085, 650 290, e-mail: office@ivatourism.org



Кушићи / Kušići

На 25-ом km од Ивањице – правац према Сјеници асфалтним путем стиже се у ово село ложирано на обронцима историјски знамените планине Јавор. Налази се на 990 m надморске висине. Са изузетном климом, чистим ваздухом, ружом ветрова, концертацијом јона, присуством борове шуме, здравом храном и гостопримљивим домаћинима ово село је погодно за одмор, а посебно за госте који имају проблеме са дисајним органима. Ако изаберете домаћинство Стојадина Видаковића (вила Ангелина) нећете погрешити, јер ту је љубазно особље и одлична кухиња у етно ресторану.

Информације на телефон: 032/665-085, 650-290 или e-mail: office@ivatourism.org



After 25 km drive along the asphalt road on the route Ivanjica-Sjenica you reach the village located on the slopes of historically notable Mountain Javor at the altitude of 990 m. Its outstanding biosphere, the overlapping winds which make the air perfectly clean and ions-charged, pine woods, as well as organic food and friendly hosts make the village an excellent place for relaxation and recuperation, especially for people troubled by respiratory ailments. If you choose the household of Stojadin Vidaković (villa Angelina) you will certainly not be disappointed as they have a hospitable staff and serve delicious food in their traditional Serbian restaurant.

Information: tel: +381 32 665 085, 650 290, e-mail: office@ivatourism.org

Лиса и Рашчићи / Lisa i Raščići

Село Лиса је удаљено 10 km од Ивањице – правац према Гучи и налази се на 800 m надморске висине. Село је зачетник развоја сеоског туризма у нашој земљи са четрдесетогодишњом традицијом. Близина Хаџи-Проданове пећине (туристички и археолошки локалитет), шетње предивним пределима овог села, брање лековитог биља и многи други садржаји чине ово село веома атрактивним за одмор. Смештај је могућ у неколико домаћинстава категорисаних у I категорију, која се одликују својом гостољубивошћу.

На 5-ом km од Ивањице на 700 m надморске висине у селу Рашчићи се налази сеоско туристичко домаћинство „Ивањички конаци“. Располажу са 12 лукс апартмана и одвојеном кућом као целином са две спаваће собе, дневном собом, купатилом и кухињом, базеном у дворишту и рестораном „Крчма“ са 80 места за своје госте. Предивни терени, могућност активног одмора уз коришћење бицикла и квадрицикла, који су такође у понуди овог туристичког комплекса, су наша препорука за ваш одмор.

Информације на телефон: 032/665-085, 650-290 или e-mail: office@ivatourism.org



The village of Lisa is located 10 km away from Ivanjica, on the route to Guča, at the altitude of 800 m. The village stands for the originator of countryside tourism in Serbia and has been a tourist resort for more than 40 years. The vicinity of Hadži-Prodan's cave – the tourist and archeological site, walks in the beautiful scenery, collecting medical herbs and many other contents make the village very appealing to holiday-makers. Accommodation is available in several first-class households, well-known for their superb services and hospitality.

In the village of Raščići, 5 km from Ivanjica, 700 meters above the sea level lies the village tourist complex „Ivanjički konaci“. It has 12 de lux apartments and a villa with two bedrooms, sitting-room, bathroom and kitchen. There is a swimming pool in the garden and the restaurant „Krčma“ with 80 seats for their guests. Lovely fields and grounds, the opportunity to spend your holidays actively by riding bicycles and four-wheel bikes (also the part of the tourist offer), are the things which make the complex highly recommended to spend your holidays in.

Information: tel: +381 32 665 085, 650 290, e-mail: office@ivatourism.org



Хаџи-Проданова пећина / Hadži-Prodanova's cave
📍 Рашчићи / Raščići



Бела црква / Bela church
📍 Катићи / Katići



Поља у Лиси / Fields in Lisa
📍 Лиса / Lisa